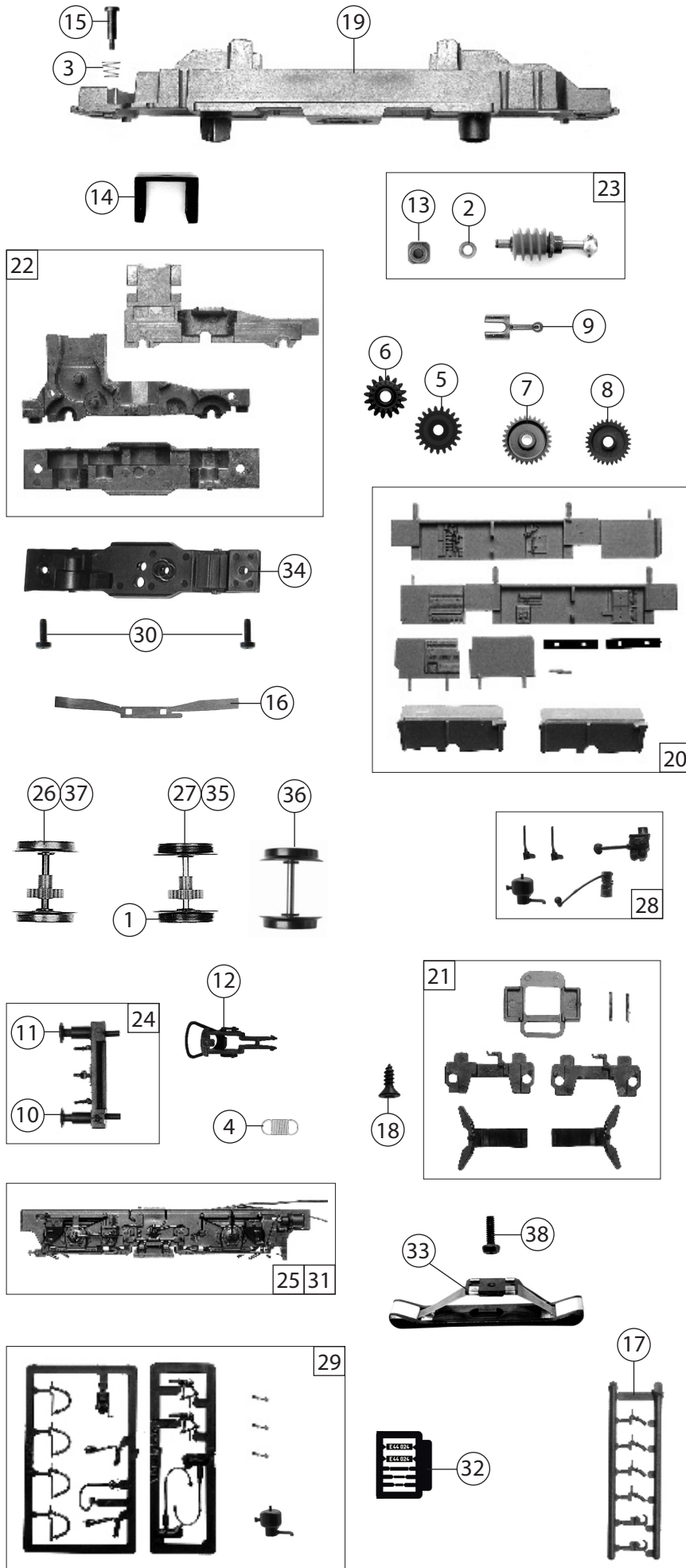


Pos. Nr. Pos.no.	Beschreibung Description	Art.-Nr. Art.no.	Preisgruppe Price bracket
52545	DB BR E44		
58545		~	
1	Motor mit 2 Schwungmassen Motor	85111	28
2	Schraube M1,6x4 mm schwarz Screw M1,6x4 mm	85727	3
3	Schraube M2,2 x 9,5 mm Screw M2,2 x 9,5 mm	85808	3
4	Kardanschale kurz 1,5 mm Cardan bearing	87129	4
5	Motorplatine Printed circuit for motor	126882	19
6	Lokpfeife - Messing Loco whistle	88002	6
7	Isolator - Trafo Insulator	88022	3
8	Kontaktfeder Contact spring	116876	3
9	Brückenstecker Connector	100644	6
10	Drahtlampe T3/4 16V 30mA Light bulb	108616	8
11	Lampenhalter Lamp holder	109879	3
12	Drahtlampe rot T3/4 16V Light bulb red	110479	8
13	Lampen-Flexplatine Bulb printed	112115	12
14	TS - Treppe li./re. Part set steps le./ri.	112124	6
15	TS - Gehäuse Part set body	112125	9
16	TS - Isolatoren Part set- insulators	112129	9
17	Stromabnehmer Pantograph	112130	19
18	TS-Dach, Part set roof	143082	8
19	Modulauflage Modul block	112208	3
20	Vorbauhaubensatz Set for extension body	112229	11
21	Vorbauhaltegriff Handrail for extension body	112230	3
22	TS - Lichtleiter+Stirnfenster Partsetlighttransmissionbar+frontwindow	143066	7
23	Dachleitungssatz rot lackiert Roof wire set red coated	112238	9
24	Motordistanzplättchen Spacer	113690	3
25	Gehäuse kpl. Betr.nr. E44 024 Body ass. loco no. E44 024	143081	34
26	Fenstersatz links + rechts Window set le. + ri.	143083	10
27	TS - Dachlaufstege - graualum. Part set roof running board	124771	9
28	Kühlslangenabdeckung Cooling coil cover	124769	4
29	Führerstand Driver cabine	143065	5
30	Lampengehäuse Lamp housing	94202	3
31	Kühlschlange Cooling coil	124772	3
AC - Wechselstrom			
32	Decoder Decoder	10894	---

Änderungen in Konstruktion und Ausführung vorbehalten
We reserve the right to change the construction and specification



Pos. Nr. Pos.no.	Beschreibung Description	Art.-Nr. Art.no.	Preisgruppe Price bracket
52545	DB BR E44		
58545		~	
1	Hafringsatz 10Stk. 12,9-14,6mm Set w. traction tieres 10pieces 12,9-14,6mm	40070	---
2	Beilagscheibe 2.1 x 4 / 0.2 mm Washer	86108	3
3	Feder Spring	86202	3
4	Zugfeder Spring	86249	3
5	Zahnrad Z=21 G/M=0.4 Gear Z=21 G/M=0.4	86414	3
6	Schnecken Zahnrad doppelt Worm gear double	86419	6
7	Zahnrad Z=29/M=0.4 Gear Z=29/M=0.4	86467	3
8	Zahnrad Z=29/M=0.4 Gear Z=29/M=0.4	86468	3
9	Gelenkwelle L=12.5 Cardan shaft	87174	5
10	Puffer rund flach - Metall Buffer round flat	88502	5
11	Puffer rund gewölbt - Metall Buffer round vaulted	88503	5
12	Standardkupplung komplett Standard coupling	89246	6
13	Lager für Schneckenachse Bearing for worm axle	89749	6
14	Schneckendeckel Worm cover	94707	4
15	Ansatzschraube M2X8 Screw M2x8	100101	4
16	Radkontakt Wheel contact	100256	3
17	Attrappenrahmen klein Push in part set	107808	4
18	Schraube 2,2 x 6,5 Screw 2,2 x 6,5	111066	3
19	Grundrahmen Base frame	112111	16
20	TS - Inneneinrichtung Part set interior	112112	11
21	TS - Kupplung, Griffe, ... Part set	112113	10
22	Getriebebesatz 3-teilig Gear set 3-parts	112114	13
23	Schneckensatz Worm set	112116	13
24	Pufferbohle kpl. Headstock	112117	9
25	Blende 1 kpl. mit Litzen Bogie 1 ass w. lacing	112227	15
26	Radsatz ohne Hafring Wheelset without traction tieres	112121	11
27	Radsatz m. Hafringen+Zahnrad Wheelset w.traction tieres+gear	112123	12
28	TS - Blendensteckteile Part set bogie	112133	9
29	Zurüstbeutel Bag with accessories	143084	12
30	GF-Schraube M2X6 GF-Screw M2x6	114828	3
31	Blende 2 kpl. mit Litzen Bogie 2 ass. w. lacing	112228	15
32	Tafelsatz Set of panels	143099	12
AC - Wechselstrom			
33	Schleifer Slider	86031	14
34	Getriebeboden AC Gear bottom AC	112209	8
35	Radsatz m. Hafr. m. Zahnr. AC Wheelset w. traction tieres w. gear	112210	12
36	Radsatz o. Hafr. o. Zahnr. AC Wheelset without traction tieres without gear	112211	10
37	Radsatz m. Zahnr. o. Hafr. AC Wheelset w. gear without traction tieres	112212	11
38	GF-Schraube M1,6x5 GF-Screw M1,6x5	115269	3

Ersatzteile erhalten Sie direkt unter www.roco.cc, bei Ihrem Fachhändler oder Ihrer Landesvertretung:
Spare parts can be ordered directly at www.roco.cc and from your local dealer or country representative.